

# Gooer 手机用户手册

V1.0

<http://www.gooer.com.cn>

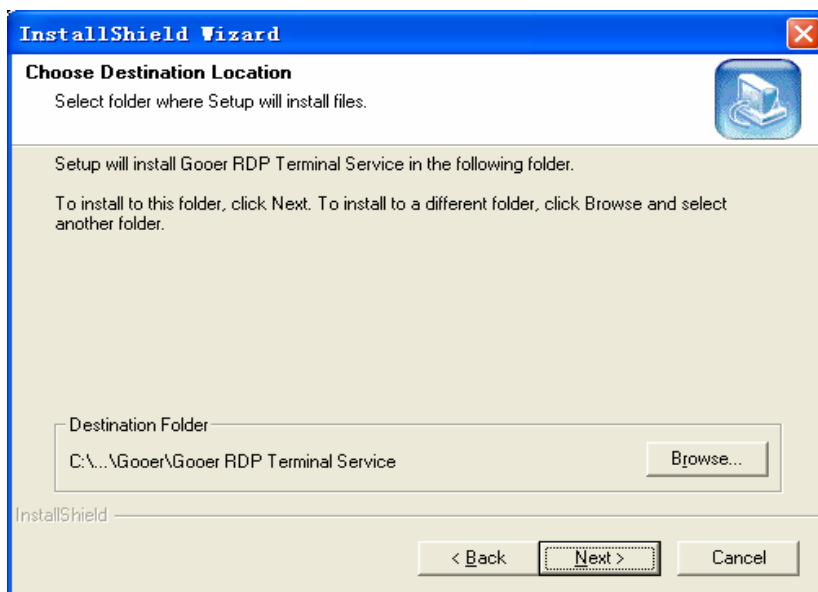
Copyright (c) 2007

## 1. 下载和安装Host端程序

1. 请登陆<http://www.gooer.com.cn/download.jsp> 下载 Host 端程序 Gooer\_RDP.exe
2. 安装 Gooer\_RDP.exe

请将该程序安装于被远程访问的计算机。

- 1) 双击安装文件后点“Yes”后，出现如下界面：



点击“Browse”可以选择安装路径，点击 next 即可完成安装，最后点击“Finish”。

- 2) 安装后弹出如下对话框：



对话框信息设置如下：

“主机名”一般都已自动设置，不需改动；

“登陆邮箱”中输入您的 Gooer 账户名，即您注册的 Email 地址；

“密码”中输入您的 Gooer 账户登陆密码；

最后点击“确定”即可，然后您就可以在另一台计算机上登陆<http://www.gooer.com.cn> 输

入您 Gooer 账户来访问该计算机了。

注: 如果您还没有 Gooer 账户, 请点击“注册”或登陆<http://www.gooer.com.cn/register.jsp> 注册一个 Gooer 账户, 然后再填上面对话框的信息。

## 2. 下载和安装手机客户端程序

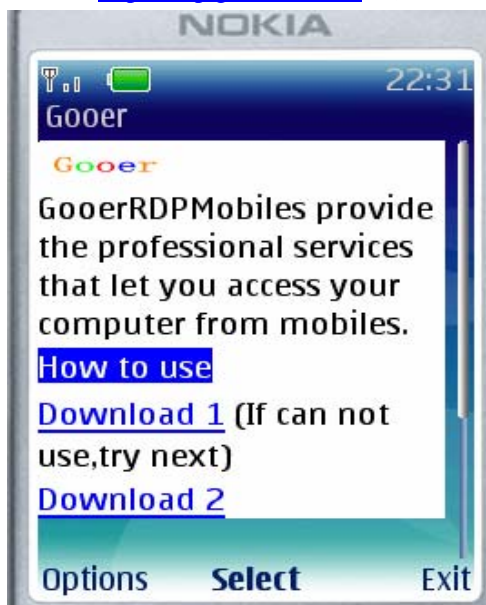
您可以通过计算机或直接通过手机来下载该客户端程序。

### 1. 通过计算机下载

- 1) 请登陆<http://www.gooer.com.cn/download.jsp> 下载手机客户端程序 grdpcm.rar。
- 2) 下载后将它解压, 把其中的 grdpcm.jar 通过 USB 或是蓝牙传送到您的手机。

### 2. 直接通过手机下载手机

打开您的手机浏览器, 登陆<http://wap.gooer.com.cn>出现如下界面:

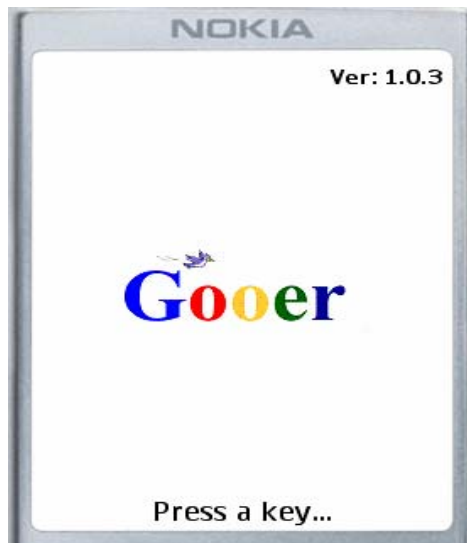


选择“Download 1”即可下载。

注: 若“Download 1”不可用, 可以选择“Download 2”下载。

### 3. 安装手机客户端程序

1) 在您的手机上找到 grdpcm.rar 并运行, 如果您是直接通过手机下载客户端程序, 下载后即可马上运行, 出现如下界面:



2) 按任意键即进入界面:

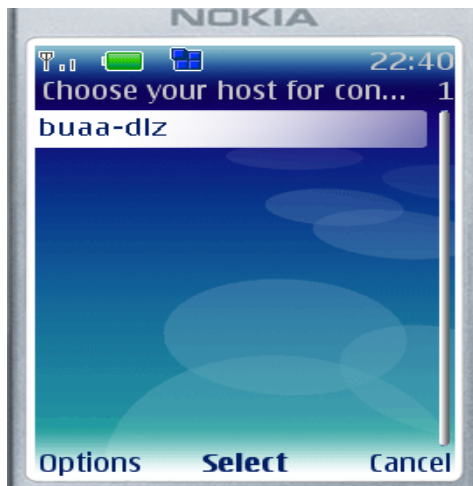


该界面信息设置如下:

- “Gooer Server”与“Gooer Port”保持默认设置，不要改动；
  - “username”中输入您的 Gooer 账户名，即您注册的 Email 地址；
  - “password”中输入您的 Gooer 账户登陆密码；
  - “Save Pass”若您想保存您的登陆信息，请选择；
- 设置好上面信息后选“Options”中的“Save”即出现如下界面:



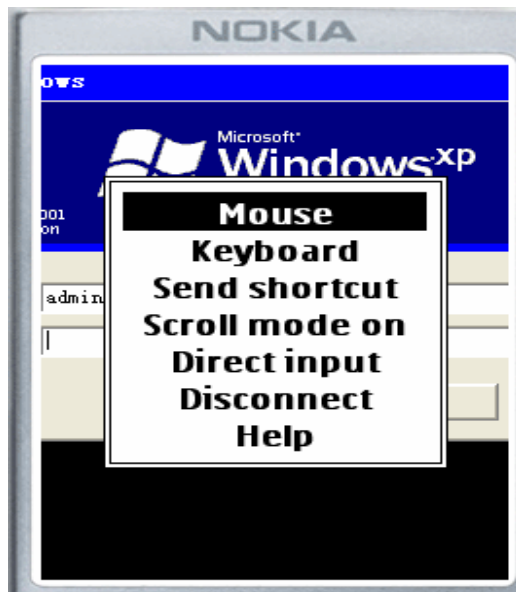
选择“Login”即出现你可连接的计算机名界面：



选“Options”的“Connect”即可连上您的远程计算机了。出现如下登陆框：



这时您可以按您手机的“左键”出现如下界面，对您的远程计算机进行操作了。



操作说明：

- “Mouse” 实现鼠标操作；
- “Keyboard” 实现键盘操作；
- “Send shortcut” 实现发送快捷键操作；
- “Scroll mode on” 实现界面缩放操作
- “Direct input” 实现直接输入操作；
- “Disconnect” 实现取消连接操作；
- “Help” 帮助与说明；

## 附1：手机上的一些快捷键操作：

### 1) 操作界面

按手机“左键”或“5”显示如上图的总操作界面

### 2) 鼠标

您可以直接用手机的“上”“下”“左”“右”键实现对鼠标的移动；

- “1” 鼠标左键点击
- “2” 鼠标左键双击
- “3” 鼠标右击
- “6” 鼠标左键单击并拖动

### 3) 快捷键

- “4” 可以选择快捷键并发送

### 4) 键盘

- “0” 切换到键盘，可输入字符串并发送

### 5) 直接输入

“#” 切换到直接输入


6) 缩放屏幕

“\*” 切换到缩放屏幕

“8” 放大屏幕

“9” 缩小屏幕

## 附2：对于触摸屏的支持

当您的触摸笔点击屏幕后，屏幕右下角将出现导航图标：，点击中间图标将出现总操作界面，从而可以实现所有的操作。此外，您可以点击导航图标中的上下左右将您的导航标移动到合适的位置。